



Atliktų ir planuojamų darbų pristatymas



# Matavimo įranga

Atliktų ir planuojamų darbų pristatymas

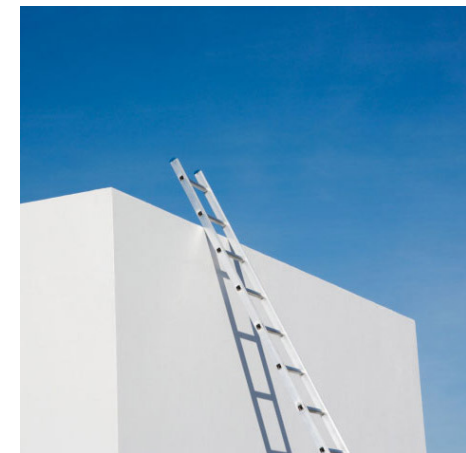


# Matavimo įranga I

→ Panelės dydis, TV metrų skaičius, papildomos įrangos (FG) skaičius nuolat auga.

→ Nuo 2001 m. iki 2010 m. išaugo:

- Panelės respondentų skaičius – 44 proc.
- Panelės namų ūkių skaičius – 75 proc.
- Panelėje instaliuotų TV metrų skaičius – 102 proc.



Atliktų ir planuojamų darbų pristatymas > [Matavimo įranga](#)



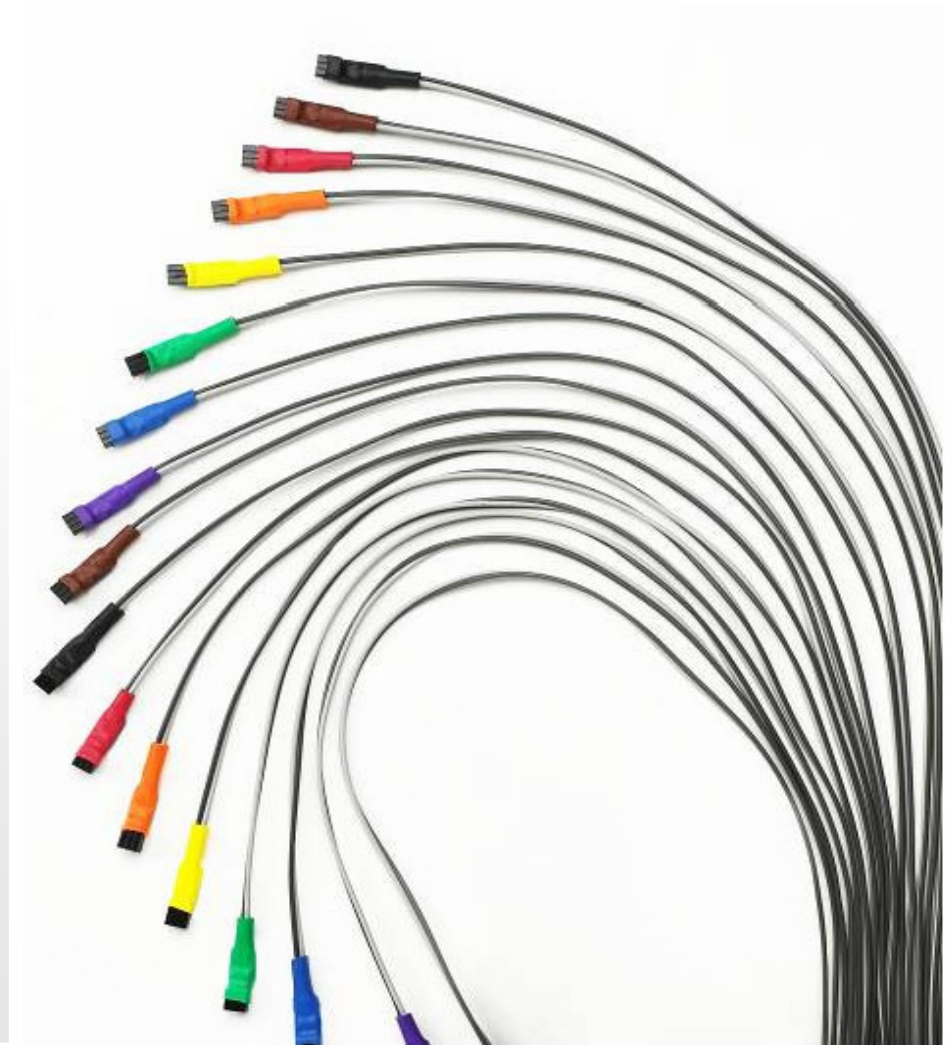
# Techniniai vizitai 2009-2010 m. I pusm.

2009 m. buvo:

- Atlikti 999 techninių darbuotojų vizitai į panelės narių namus;
- Tuo tikslu nuvažiuota 74 807 km.

2010 m. I pusmetį:

- Atlikti 767 techninių darbuotojų vizitai į panelės narių namus;
- Tuo tikslu nuvažiuota 65 270 km.



Atliktų ir planuojamų darbų pristatymas > [Matavimo įranga](#)



# Matavimo įranga – ateities iššūkiai

Šiuo metu Lietuvoje, Latvijoje, Estijoje, Rusijoje TNS naudoja TV metrus bei papildomą įrangą, žiūrėjo TV kanalo identifikavimą atliekančią dažnių sugretinimo ir Picture Matching principu.

Daugelyje TNS šalių naudoja 5000-osios serijos TNS metrus, veikiančius Audio Matching principu. Šiuo metodu galima identifikuoti laike perstumtą žiūrėjimą.

Pasaulyje laike perstumto laike žiūrėjimo dalis auga - tikėtina, kad panašios tendencijos pasireikš ir Lietuvoje.

Šiuo metu Lietuvoje STB su įrašymo funkcija turi tik 3,3% TV HH (o naudojasi – dar mažiau).



Atliktų ir planuojamų darbų pristatymas > [Matavimo įranga](#)

# Matavimo įranga – ateities iššūkiai

Žvelgiant į ateitį:

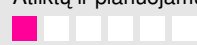
Augant poreikiui fiksuoti ir identifikuoti laike perstumtą žiūrėjimą, reikia ieškoti papildomų TV kanalų identifikavimo technologijų.

Šiuo metu optimalius sprendimas – Audio Matching principu veikiančios įrangos integravimas į dabartinę sistemą, veikiančią Picture Matching principu.

1 Iššūkis Nr.1 – Picture Matching ir Audio Matching metodu gautų duomenų integravimas.

2 Iššūkis Nr.2 – didelės investicijos.

3 Iššūkis Nr.3 – garso įrašymo bei saugojimo įranga.



A woman with dark hair, wearing a light-colored blazer, is pointing her right hand towards a wall. The wall is covered with numerous colorful sticky notes in shades of blue, green, and orange. The scene is brightly lit, and the woman has a focused expression.

# Rotacija ir panelės balansas

Atliktų ir planuojamų darbų pristatymas

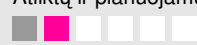
# TNS taikoma rotacijos politika

## ■ TNS rotacijos politika remiasi trijų kertinių principų derinimu:

- natūrali rotacija (dėl savanoriškų atsisakymų dalyvauti tyrime);
- rotacija dėl būtinų demografinių kriterijų neatitikimo;
- griežta kokybės kontrolė, identifikuojanti netiksliai besiregistruojančius panelės narius.

## ■ TNS laikosi pozicijos, kad taikyti priverstinę rotaciją po keleto dalyvavimo panelėje metų nėra tikslinga, nes:

- Taikant griežtą demografinių kriterijų atitikimo generalinei visumai kontrolę, išvengiama specifinių tikslinių grupių atstovų virš-reprezentavimo panelėje;
- Panelės nariui pakeitus gyvenamą vietą, TV metras statomas naujoje, - tokiu būdu reprezentuojami ir dažniau gyvenamą vietą keičiantys gyventojai, ne tik sėslieji;
- Didesnė panelės rotacija didina paklaidą matuojant žiūrėjimo tendencijų kaitą. Didėjant rotacijai, paklaida gali augti 5-10 procentų.



# Išorinio audito išvados apie rotaciją

2010 m. gegužės mėn. išorinio audito išvadose teigiama, kad:

- Dalyvavimo tyrime trukmė neturi įtakos respondentų motyvacijai ir nekeičia jų žiūrėjimo. Todėl taikyti priverstinės rotacijos po tam tikro metų skaičiaus nėra tikslinga.
- Priverstinė respondentų rotacija turi būti taikoma tik tais atvejais, kai fiksuojami dalyvavimo projekte taisyklių nesilaikymo atvejai arba kai namų ūkio socialinės-demografinės charakteristikos iškreipia panelės balansą.

helen-harrison  
& company



Atliktų ir planuojamų darbų pristatymas > Rotacija ir panelės balansas



# Rotacijos rodikliai 2009-2010 m. I pusm.

	2009	2010 I pusm.
Bendra metinė rotacija	15.9	15.9

Bendra rotacija – “nubyrėjusių” namų ūkių dalis, skaičiuojama nuo visos panelės.

Natūrali rotacija – “nubyrėjusių” dėl respondentų atsisakymo toliau dalyvauti tyrime (pavargo, nusibodo) dalis.

Priverstinė rotacija – kai namų ūkis baigia dalyvavimą tyrime tyrėjo iniciatyva – iškreipia panelės balansą, pažeidinėja registravimosi taisykles.

TV metrų vartotojo gide (Reference Manual) nurodoma leistina metinė rotacija – 10-25 proc.



# Rotacijos didinimas

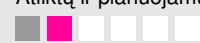
## ■ 2010 m.

- Buvo priverstinai rotuoti visi namų ūkiai, kurių tapatybė buvo atskleista “Lietuvos ryto” straipsniuose.
- Papildomas dėmesys panelės balansui išlaikyti.

- Naujų panelės narių verbavimas kuo toliau, tuo labiau tampa iššūkiu – žiniasklaidoje pasirodę straipsniai sudavė rimtą smūgį žmonių pasitikėjimui sociologiniais tyrimais, todėl prikalbinti dalyvauti projektuose tampa vis sudėtingiau.



Atliktų ir planuojamų darbų pristatymas > [Rotacija ir panelės balansas](#)





# Sutapimo tyrimas (Coincidental Survey)

Atliktų ir planuojamų darbų pristatymas



# Sutapimo tyrimas 2010

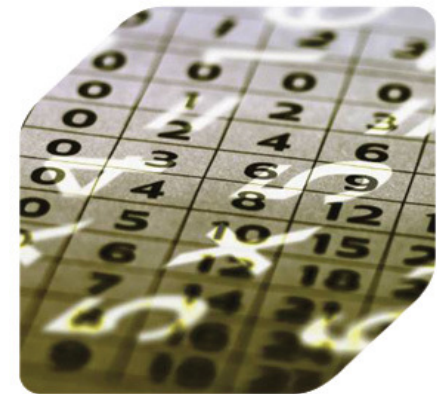
Tyrimo tikslas – patikrinti, kaip tiksliai TV metrų panelės nariai registruoja savo žiūrėjimą.

Tyrimo periodas: 2010 m. balandžio mėn.

Tyrimo metodas: telefoninis interviu (CATI).

Apklausta 100 proc. TV metrų panelės namų ūkių.

Interviu laikas išdėstytas paros laike proporcingai žiūrėjimo kiekiui tuo laiku.



# Sutapimo tyrimas 2010

Veikia prevenciškai, skatina tyrimo dalyvius tiksliau registruotis.

Leidžia įvertinti realų žiūrėjimą skirtingose demografinėse grupėse.

2010 m. tyrimo duomenimis, registravimosi tikslumas (TG 4+) yra 93, o bendras žiūrėjimo indeksas - 98. Tai geri rezultatai.

Tyrimo duomenys parodo, kurios panelės narių grupės yra problemiškos.





# Nauji duomenų patikros įrankiai

Atliktų ir planuojamų darbų pristatymas



# Duomenų patikros įrankiai. Benchmark tool

.xls pagrindu sukurta programa, parodanti žiūrėjimo trukmės nuokrypį nuo vidurkio.

Naudojama kasdieninei duomenų kontrolei prieš talpinant duomenis klientams į ftp.

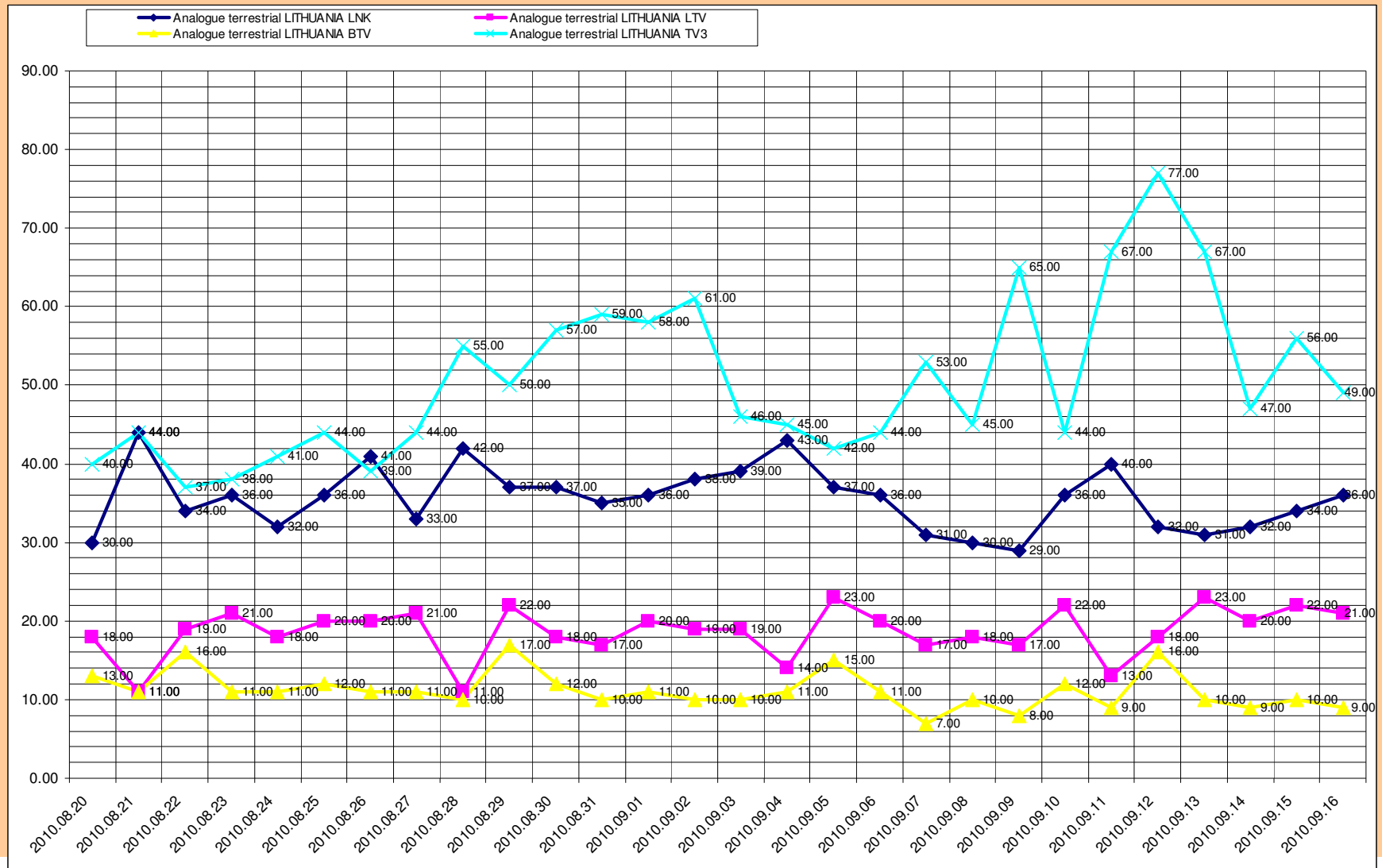
StDev=	Out of Tol +	133	Out of Tol=8	Range= 28 days Mean +/-StDev	Mean	
2	Out of Tol -	Whole Day	%Out of Tol=6			
		AvMins	Off Tol			
Areas	Channels	2010.07.09	Diff	Stdev+Mean	Stdev-Mean	
Vilnius	Video ir Video Zaidir	0	=	4.15	-1.51	1.32
Kaunas	BTV	6	=	22.05	0.95	11.50
Kaunas	Info TV	1	=	1.89	-0.89	0.50
Kaunas	Kiti Kanalai	23	=	58.16	14.12	36.14
Kaunas	Lietuvos rytas TV	8	=	11.16	4.77	7.96
Kaunas	Liuks!	0	=	3.51	-2.01	0.75
Kaunas	LNK	21	=	50.46	20.40	35.43
Kaunas	LTV	22	=	47.86	10.28	29.07
Kaunas	LTV2	4	=	5.20	-1.49	1.86
Kaunas	MTV Europe	3	13.9	2.63	-0.63	1.00
Kaunas	PBK	6	=	23.95	3.98	13.96
Kaunas	REN TV Baltic	0	=	5.15	-0.01	2.57
Kaunas	RTR Planeta Baltic	3	=	10.29	1.29	5.79
Kaunas	Sport1	0	=	2.35	-1.35	0.50
Kaunas	TOTAL TV	139	-6.9	241.98	149.23	195.61
Kaunas	TV1	5	=	13.80	0.13	6.96
Kaunas	TV3	36	=	50.07	18.72	34.39
Kaunas	TV6	1	=	7.65	-1.22	3.21
Kaunas	Viasat Sport Baltic	1	=	4.15	-2.72	0.71



Atliktų ir planuojamų darbų pristatymas > Nauji duomenų patikros įrankiai



# Duomenų patikros įrankiai. Benchmark tool



Atliktų ir planuojamų darbų pristatymas > Nauji duomenų patikros įrankiai



# Duomenų patikros įrankiai. ODAS - Outlier Detection and Analysis Software I

ODAS - TNS 2009 m. sukurta programa, skirta:

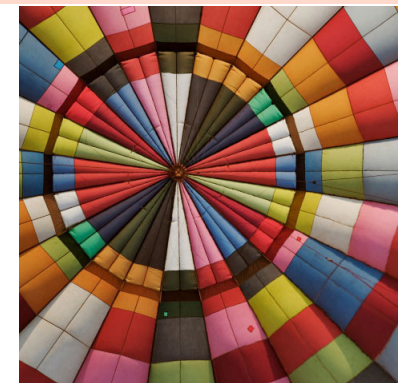
Identifikuoti “kitokius” panelės narius – outlier’ius – kurių žiūrėjimas skiriasi nuo vidutinio;

Giliau analizuoti ir suprasti TV auditorijos duomenis.

Ši analizė:

Suteikia informacijos apie outlier’ių žiūrėjimą ir kiekį, tokio žiūrėjimo dažnį;

Leidžia identifikuoti problemas respondentui registruojantis.

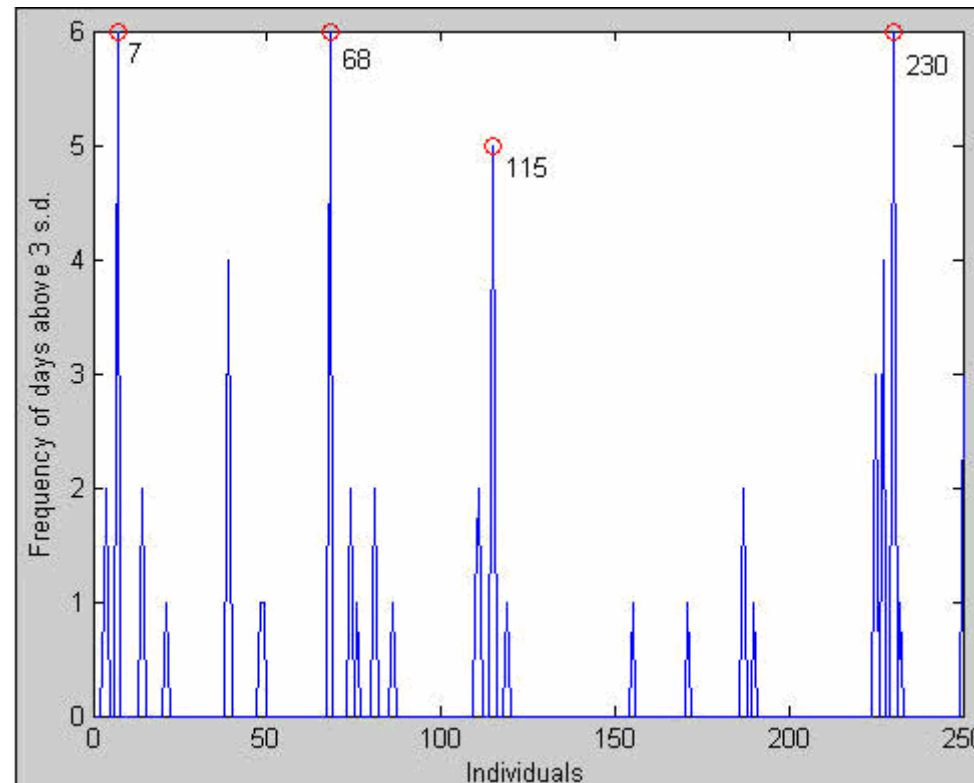


Atliktų ir planuojamų darbų pristatymas > [Nauji duomenų patikros įrankiai](#)



# ODAS - Outlier Detection and Analysis Software II

Duomenys gali būti analizuojami 7 skirtingais metodais, tiek individų, tiek HH lygiu.



Grafike matyti individų (ID 7, 68 ir 230) žiūrėjimas viršija 3 standartinių nuokrypių nuo vidurkio ribą 6 dienas iš 7 analizuojamų.

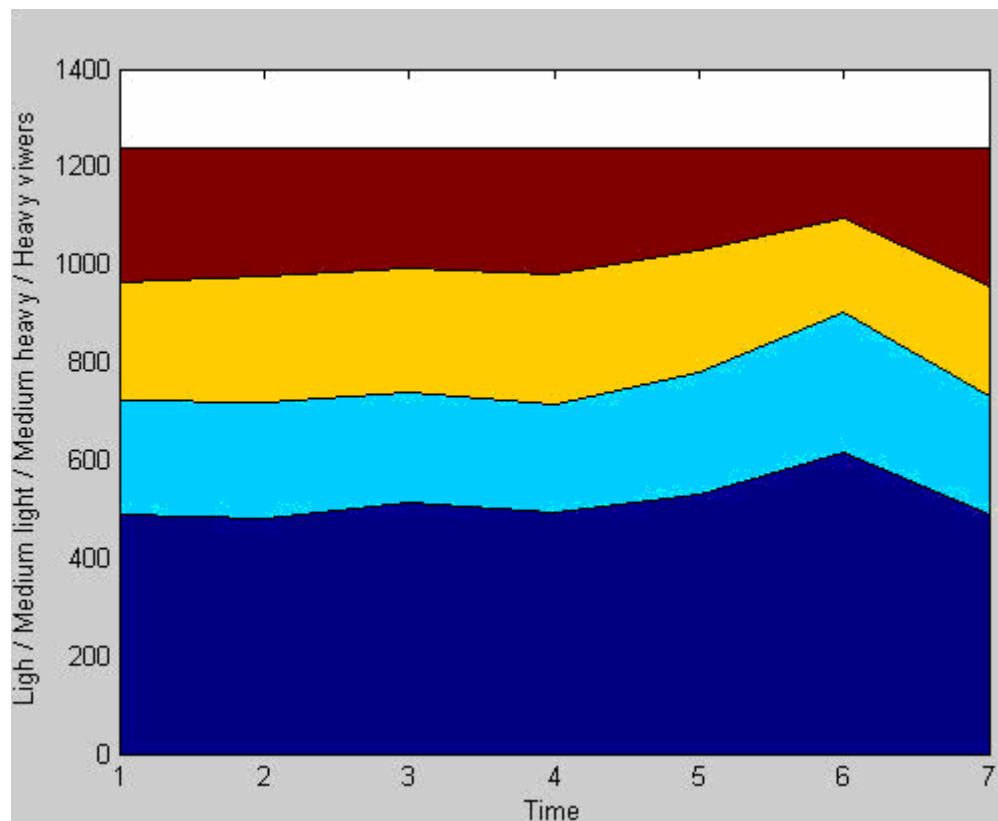


Atliktų ir planuojamų darbų pristatymas > [Nauji duomenų patikros įrankiai](#)



# ODAS - Outlier Detection and Analysis Software III

Parodo, kaip ilgame periode keičiasi panelės sudėtis pagal Heavy-light žiūrėtojus:



Suskirsto visus individus į 4 kategorijas pagal jų žiūrėjimo apimtį. Leidžia suprasti savaitgalių, išskirtinių transliacijų ar sezoniškumo įtaką žiūrėjimui.



Atliktų ir planuojamų darbų pristatymas > [Nauji duomenų patikros įrankiai](#)





# Dar keletas atliktų inovacijų

Atliktų ir planuojamų darbų pristatymas



# “TV metrų vartotojo gido” atnaujinimas

- \* Auditorė Helen Harrison savo išvadose teigia, kad:
  - “TV metrų vartotojo gidas yra labai svarbus dokumentas, teikiantis techninę informaciją apie visus paslaugos aspektus”.
  - Taip pat auditorė pastebėjo, kad “sprendžiant iš kai kurių komentarų bei klausimų mano prezentacijos klientams metu, tapo aišku, jog keletas klientų nėra susipažinę su šiuo dokumentu.<...> Todėl siūlome daugiau bendrauti su klientais aptariant šio gido turinį, siekiant skatinti žinių apie atliekamą tyrimą įsisavinimą bei supratimą”.
- \* TV metrų vartotojo gidas paskutinį kartą buvo atnaujintas 2010 m. gegužės mėn.
- \* **IMKIT JĮ IR SKAITYKIT!**



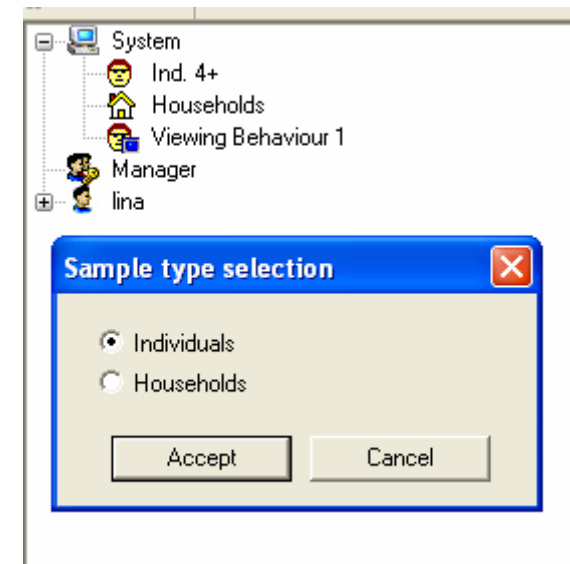
# Naujos duomenų analizės galimybės – nauji demografiniai pjūviai “Infosys” programoje

## 1. Nauji kintamieji NAMŲ ŪKIŲ lygmenyje:

- a) Pagrindinio pajamų gavėjo išsimokslinimas
- b) Kalba, kuria kalbama namuose

## 2. Kintamieji INDIVIDŲ lygmenyje:

- a) Išsimokslinimas
- b) Tautybė





# Artimiausi planai

Atliktų ir planuojamų darbų pristatymas

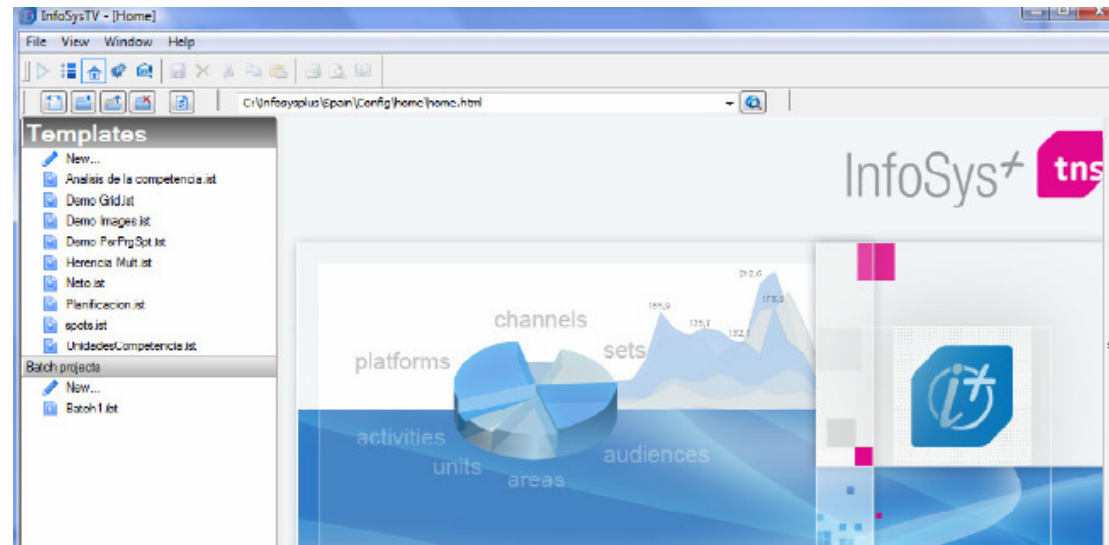


# Infosys+

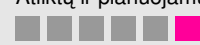
Naujasis Infosys+ žymiai draugiškesnis vartotojui, paprastesnis naudoti, vizualiai išvaizdesnis bei greičiau skaičiuojantis.

Jau pristatytas, tačiau galutinė versija dar testuojama bei tobulinama.

Planuojama, kad instaliavimai TNS klientams prasidės 2011 m. antrąjį ketvirtį.



Atliktų ir planuojamų darbų pristatymas > [Artimiausi planai](#)



# Grįžtamasis ryšys TV metrų tyrimo dalyviams

Lietuvoje naudojama TV metrų tyrimo dalyvių skatinimo sistema, kaip ir daugelyje kitų TNS šalių.

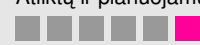
Kai kuriose TNS šalyse tyrimo dalyviams rengiamas ir periodiškai siunčiamas naujienlaiškis.

TV metrų audito metu paaiškėjo, kad kai kurie tyrimo dalyviai norėtų aktyvesnio tyrimų kompanijos grįžtamojo ryšio – t.y. norėtų būti supažindinami su tyrimo rezultatais.

Todėl buvo nuspręsta pradėti rengti naujienlaiškį tyrimo dalyviams, kuriame būtų parodomos naujausios TV žiūrėjimo tendencijos, o tuo pačiu primenama apie sąžiningo dalyvavimo projekte svarbą.



Atliktų ir planuojamų darbų pristatymas > [Artimiausi planai](#)





AČIŪ UŽ DĖMESĮ!

GAL NORĖTUMĖTE PAKLAUSTI?



Atliktų ir planuojamų darbų pristatymas > [Artimiausi planai](#)

